



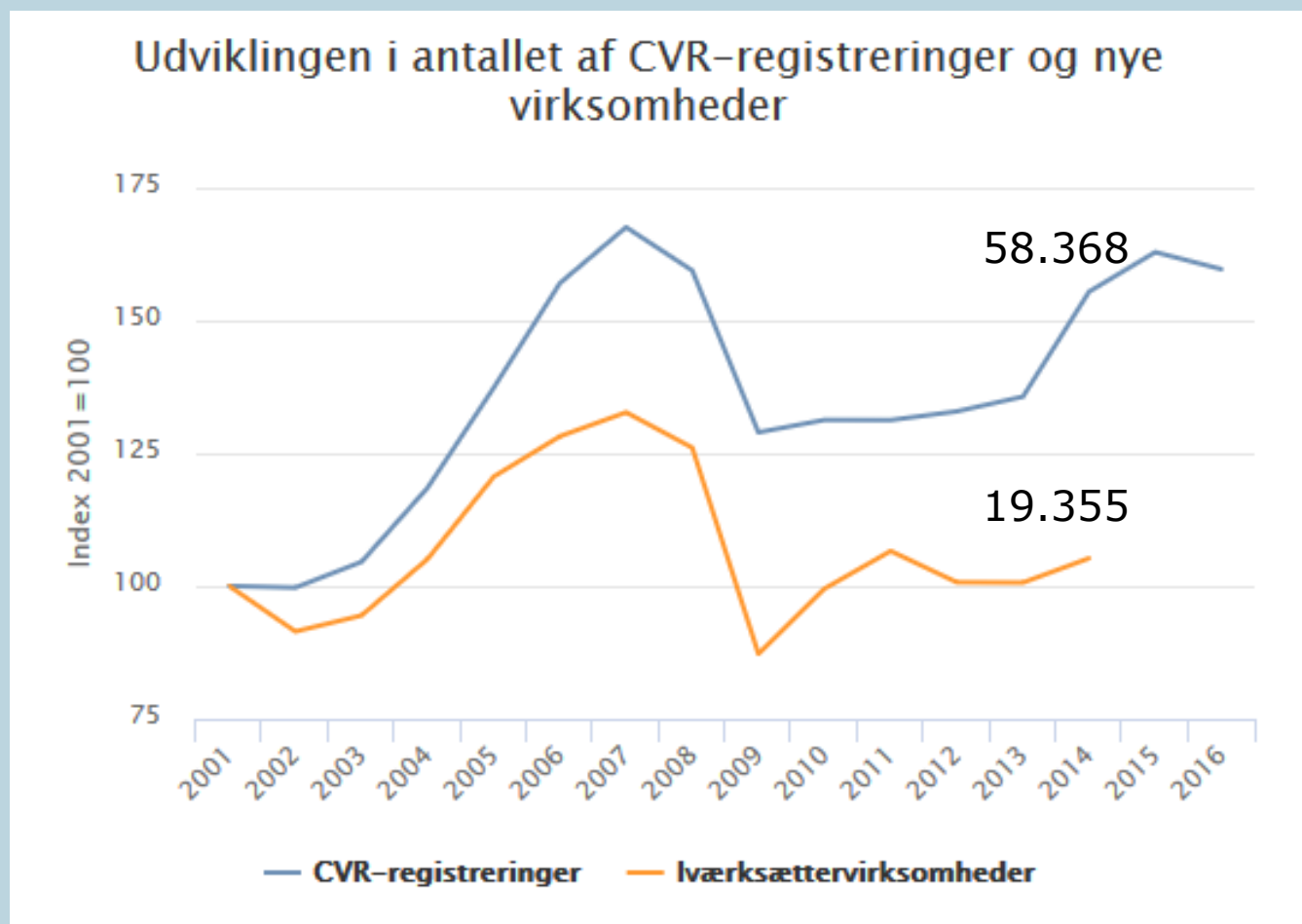
# **Iværksætteri**

v. chefkonsulent Nicolai Hellmann

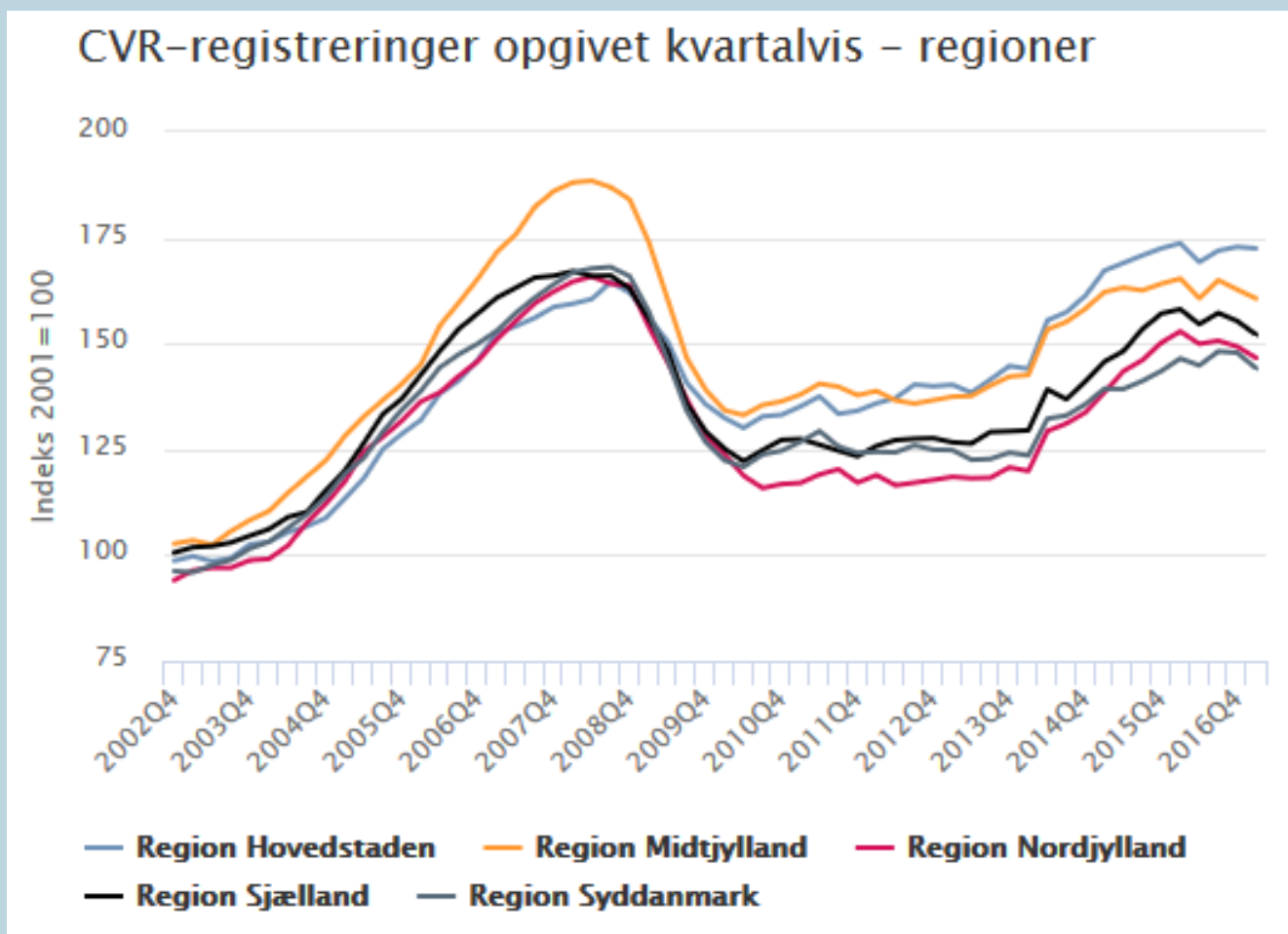
## Oplæg om iværksætteri

- Status for iværksætteri og vækstvirksomheder
- De succesfulde iværksættere
- De grundlæggende rammevilkår
- Værdien af rådgivning
- Erhvervsfremme
- Aktuelle politiske initiativer

## CVR-registreringer og iværksættervirksomheder (2001-2015)

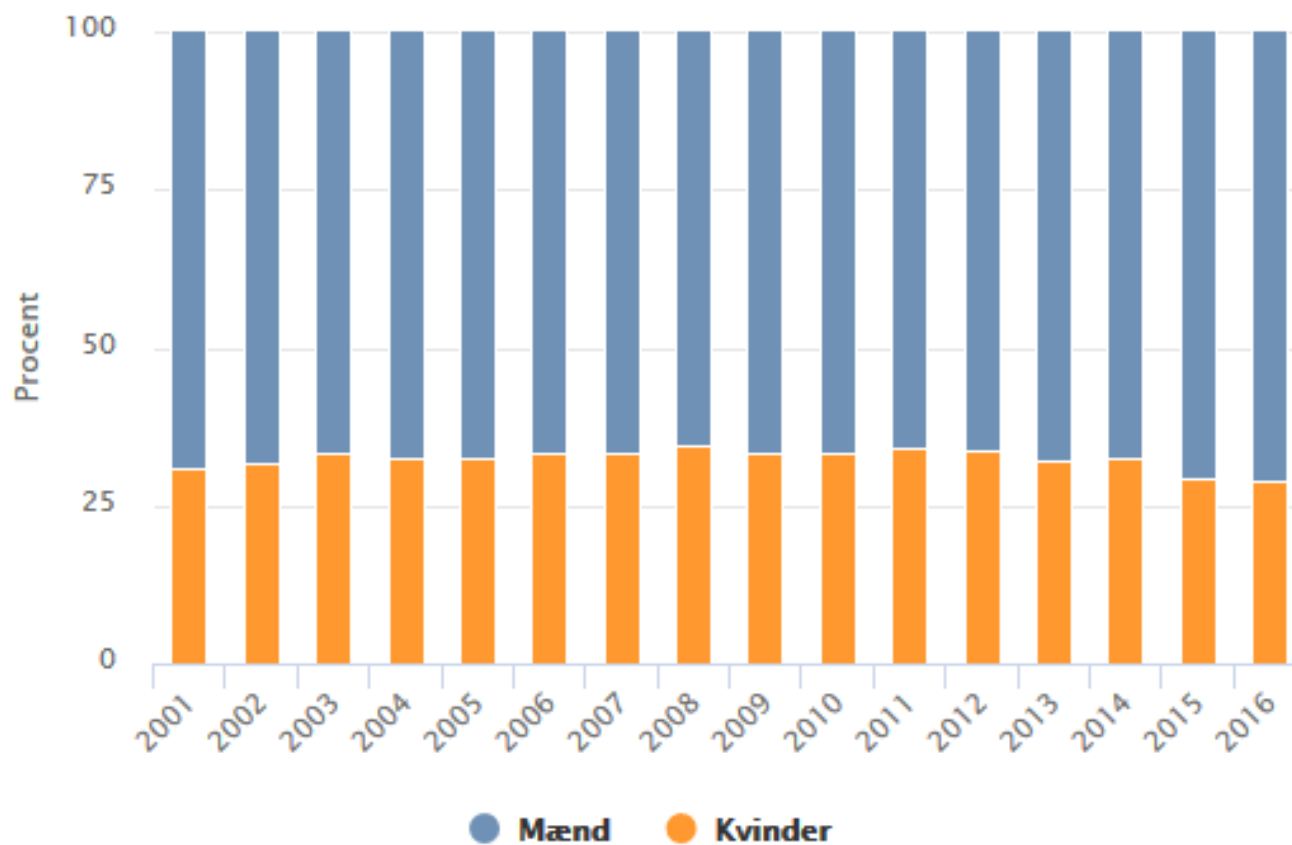


## Den regionale fordeling



## Kønsfordeling

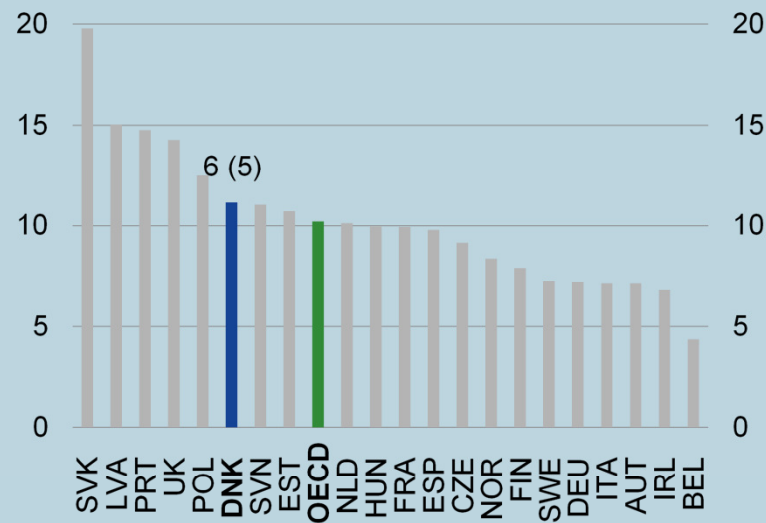
Udvikling i CVR-registreringer fordelt på køn



## Iværksætterens overlevelse

➔ **Figur 11.1** Etableringsrate, 2014

Pct. af alle aktive virksomheder



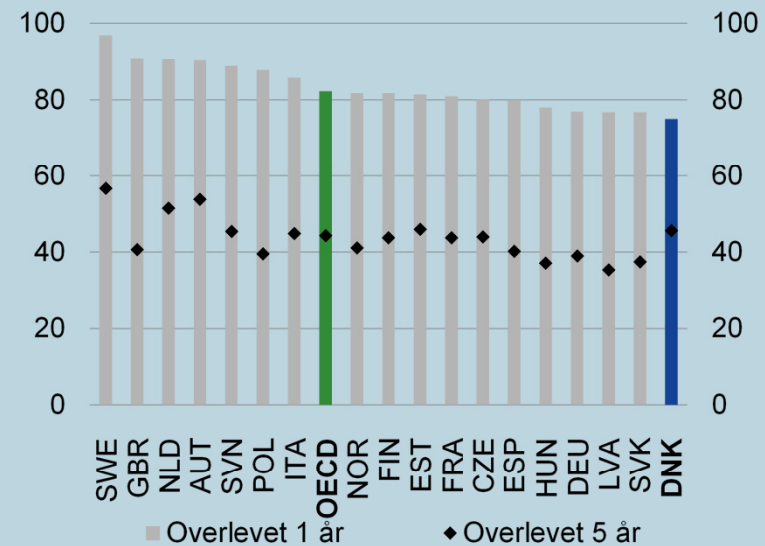
Anm.: Nye virksomheder i pct. af samtlige aktive virksomheder. Nye virksomheder defineres som reelt nye virksomheder, der har været aktive i mindre end ét år. Internationale data kan afvige fra danske data.

Kilde: Eurostat.

Figurdata:

➔ **Figur 11.2** Overlevelsesrate (etableringsår 2009)

Andel af virksomheder (pct.)



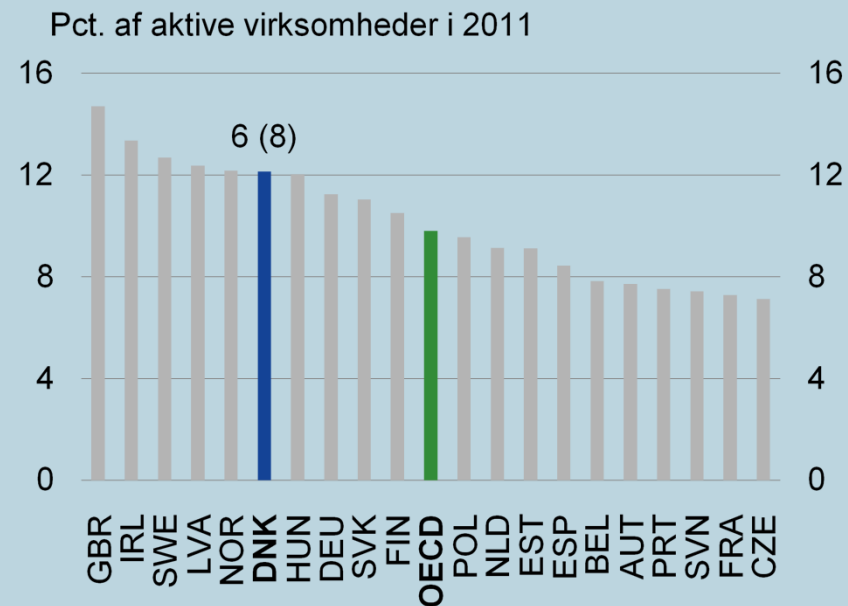
Anm.: Andel af nye virksomheder i 2009, der har overlevet henholdsvis 1 og 5 år.

Kilde: Eurostat.

Figurdata:

## Vækstvirksomheder

→ **Figur 11.5** Vækstvirksomheder, 2014



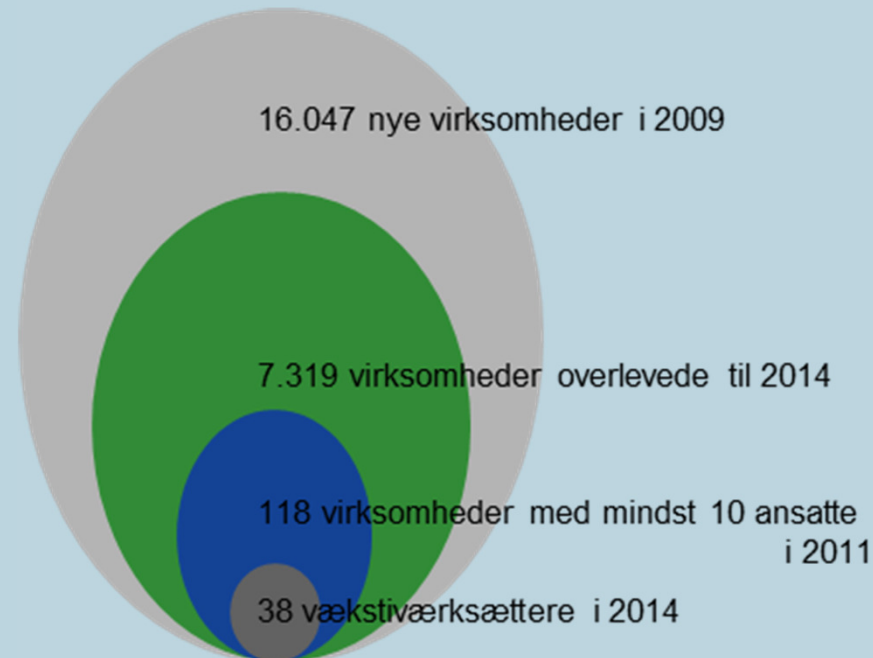
Anm.: Vækstvirksomheder i pct. af samtlige aktive virksomheder i startåret, der uanset alder har mindst 10 ansatte i startåret af vækstperioden. 2011 er startåret og 2014 er slutåret for den treårige vækstperiode. Tal i parentes angiver vækstvirksomheder i 2012 som andel af aktive virksomheder i 2009. Private serviceerhverv inkluderer i denne opgørelse ikke finansiell virksomhed og ejendomshandel.

Kilde: Eurostat.

Figurdata:

## Iværksætternes vækst

→ **Figur 11.8** Vækst i én årgang af nye virksomheder (etableringsår 2009)



Anm.: Her udgør vækstiværksætterne en delmængde af det samlede antal vækstiværksættere i 2014, da der alene er medtaget virksomheder, der er etableret i 2009.

Kilde: Danmarks Statistik.

Figurdata:



## De succesfulde iværksættere

Overlevelsen og væksten stiger, hvis iværksætteren har:

- Brancheerfaring
- Relevant uddannelse
- Alder mellem 31-40 år
- Formue ved opstart (*kun indflydelse på overlevelse*)
- Forældre har iværksættererfaring
- Startet et kapitalselskab

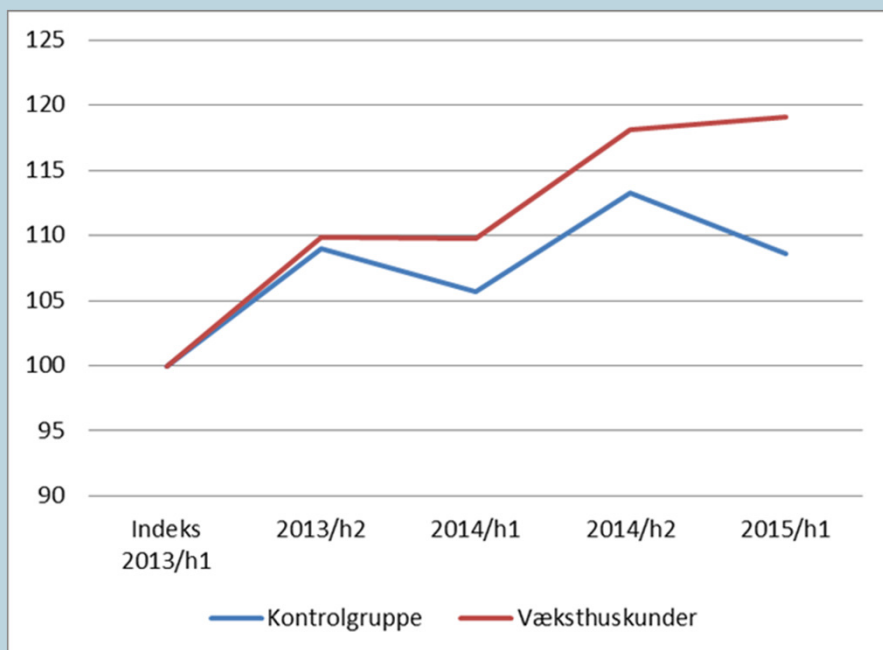
*Køn og etnicitet har ingen betydning....*

## De grundlæggende rammevilkår

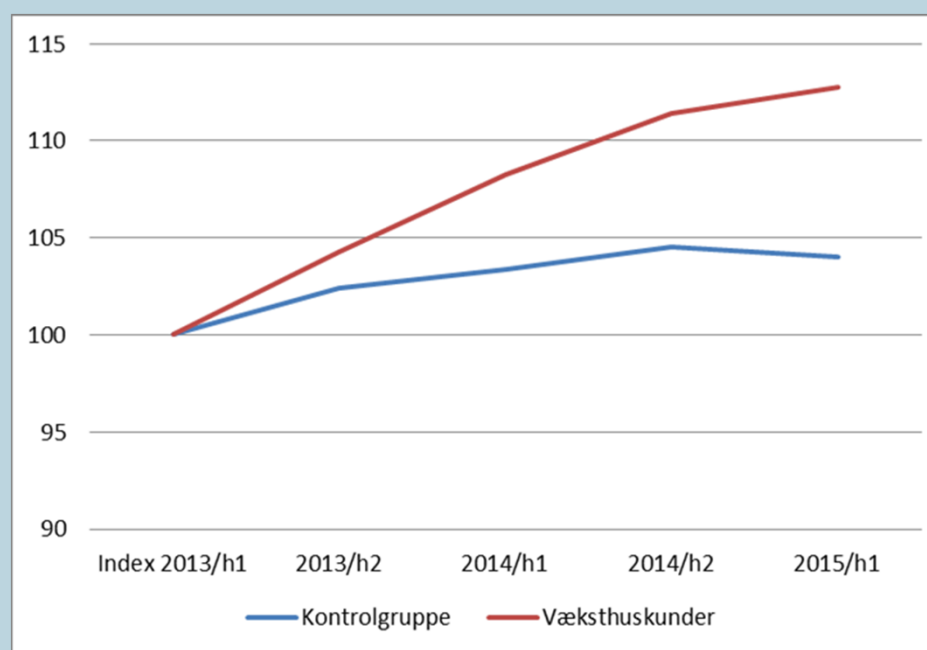
- Adgang til kapital
- Rekruttering (adgang til kompetencer)
- Regulering
- Iværksætterkultur
- Internationalisering
- Digitalisering og innovation
- Økosystemer / vækstmiljøer

## Værdien af rådgivning

### Omsætning



### Beskæftigelse



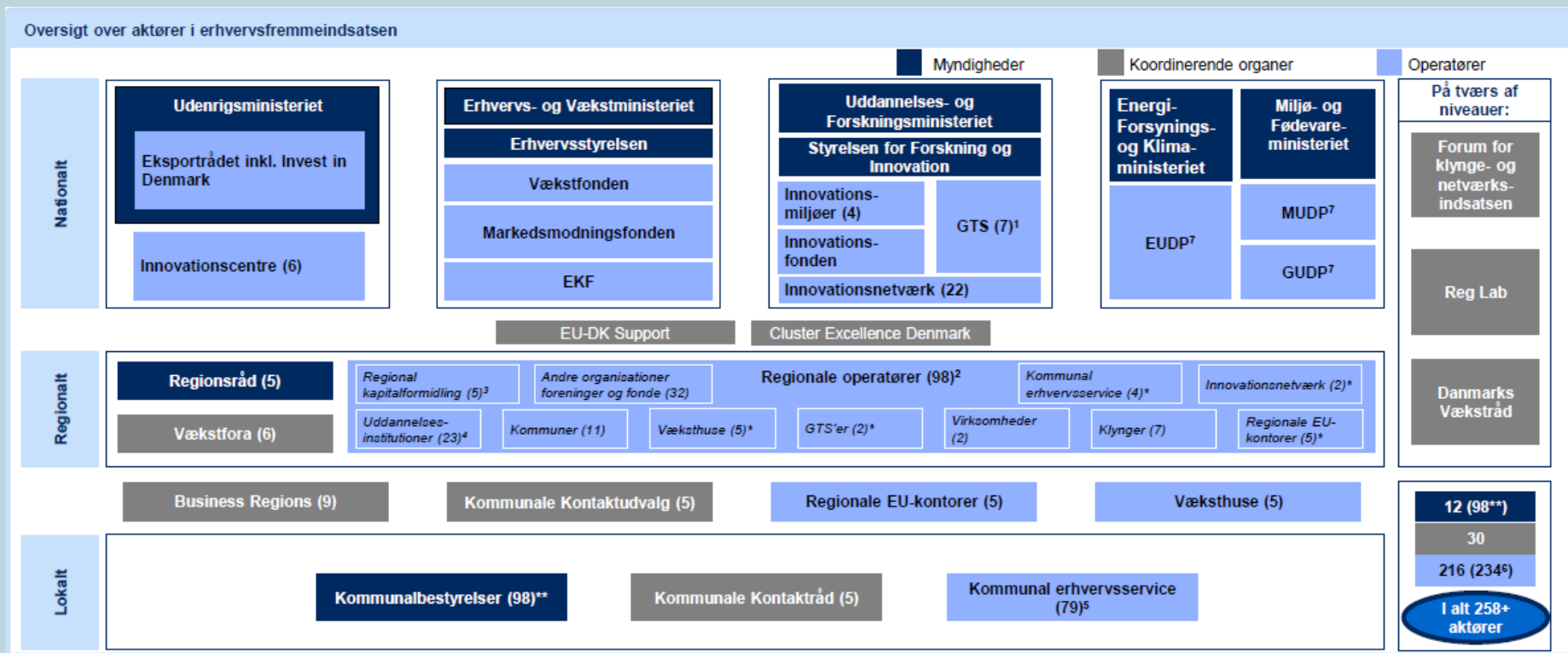
## Værdien af rådgivning

	Beskæftigelse			Omsætning		
	Mervækst efter 2 år ift. kontrolgruppe	Beskæftigelse i 2013, hele årsværk	Mervækst efter 2 år, hele årsværk	Mervækst efter 2 år ift. kontrolgruppe	Omsætning i 2013 (1.000 kr)	Mervækst (1.000 kr.) efter 2 år
<b>Væksthus</b>						
Hovedstadsreg.	9%	2.556	227	6%	3.926.983	247.400
Midtjylland	11%	3.598	410	22%	6.850.399	1.520.789
Nordjylland	10%	2.871	293	11%	4.702.267	536.058
Sjælland	11%	1.376	153	3%	2.147.204	68.711
Syddanmark	4%	4.249	174	5%	7.773.986	419.795
Alle	9%	14.959	1301	11%	25.787.722	2.707.711

## Erhvervsfremmesystemet i Danmark

- Det nuværende offentlige system dækker:
  - Erhvervsfremme
  - innovationsfremme
  - investeringsfremme
  - eksportfremme

# Organisering af erhvervsfremme



## **Aktuelle politiske initiativer**

- Iværksætterpanel
- Digital Vækstpanel



**Tak for ordet**